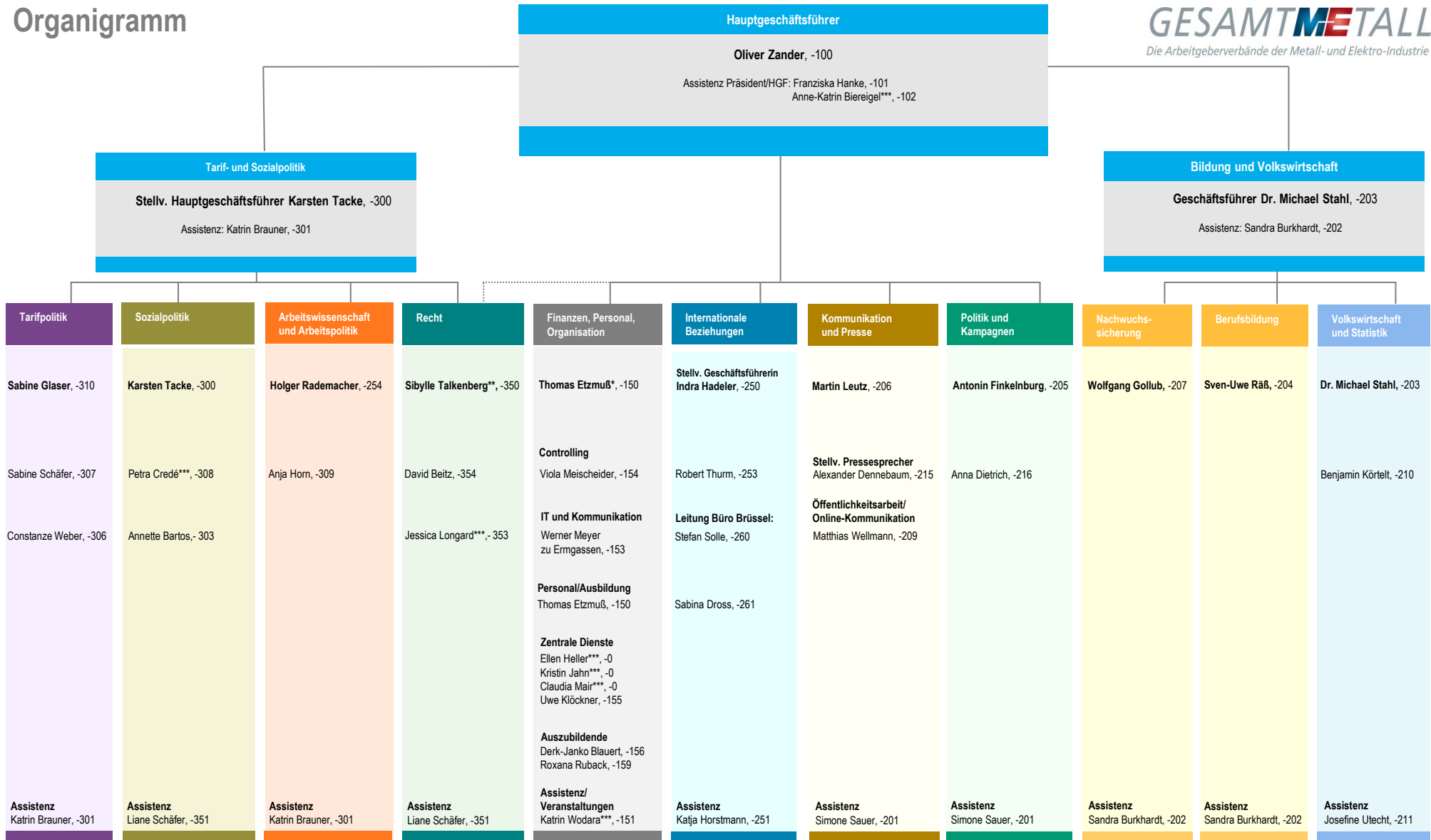


Organigramm



Stand: 21. September 2017
 Telefon: 030 55150- (-Durchwahl)
 Fax: 030 551505- (-Durchwahl)
 E-Mail: nachname@gesamtmetall.de

* QMB/Qualitätsmanagement-Beauftragter
 ** Datenschutzbeauftragter
 *** Teilzeit
 **** Elternzeit

KSV Ausgleichsvereinigung der Metall- und Elektro-Industrie e. V.,
 in Bürogemeinschaft mit GESAMT**M**ETALL

Petra Credé – Geschäftsleitung - 308
 Anika Süß*** – Mitgliederbetreuung - 302